





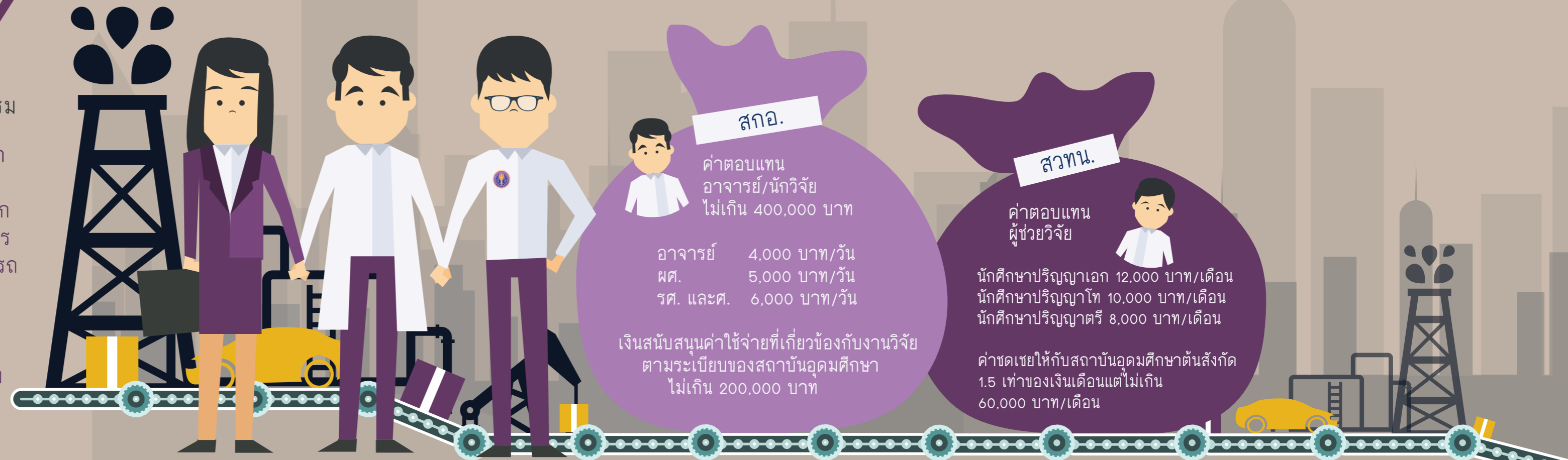
# TALENT MOBILITY

โครงการส่งเสริมให้บุคลากรวิจัยในสถาบันอุดมศึกษาไปปฏิบัติงาน เพื่อแก้ไขปัญหาและเพิ่มขีดความสามารถในการผลิตให้กับภาคอุตสาหกรรม

เกิดจากการร่วมมือกันระหว่าง สำนักงานคณะกรรมการการอุดมศึกษา (สกอ.) และ สำนักงานคณะกรรมการนโยบายวิทยาศาสตร์ เทคโนโลยี และนวัตกรรมแห่งชาติ (สวทน.) โดยมีวัตถุประสงค์เพื่อส่งเสริมให้นักวิจัยจาก สถาบันอุดมศึกษาไปปฏิบัติงานในภาคอุตสาหกรรมเพื่อเพิ่มศักยภาพบุคลากร วิจัยในสถาบันอุดมศึกษาควบคู่ไปกับการแก้ไขปัญหาและเพิ่มขีดความสามารถ ในการผลิตให้กับภาคอุตสาหกรรม (Talent Mobility) ตามนโยบาย การบูรณาการด้านวิทยาศาสตร์เทคโนโลยีและนวัตกรรมของรัฐบาล ซึ่งโครงการจะเปิดโอกาสและสนับสนุนให้บุคลากรวิจัยในสถาบันอุดมศึกษา ได้ทำงานร่วมกับภาคอุตสาหกรรม เพื่อให้เกิดการเรียนรู้ร่วมกันอย่างแท้จริง

-  สร้างและพัฒนานักวิจัยได้ ตรงตามความต้องการของ ภาคอุตสาหกรรม
-  ผลิตงานวิจัยเพื่อแก้ปัญหา และพัฒนาภาคอุตสาหกรรม

-  สร้างความร่วมมือระหว่าง สถาบันอุดมศึกษา กับ ภาคอุตสาหกรรม
-  เพิ่มศักยภาพการแข่งขัน ของประเทศ



# หากคุณคือ...

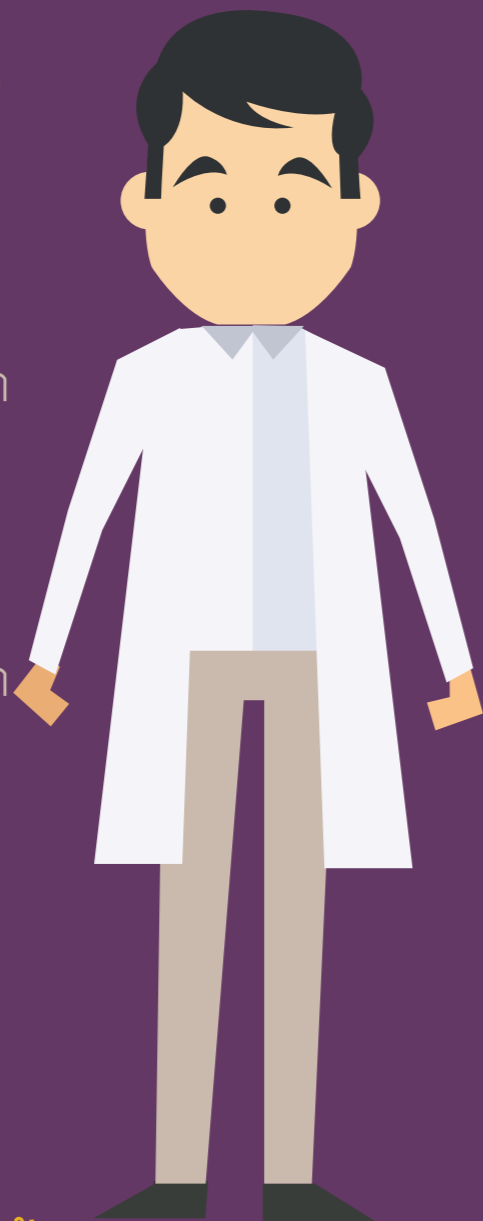
☑ อาจารย์ หรือ นักวิจัย  
ในสถาบันอุดมศึกษาของไทย

☑ มีความสนใจ / มีโครงการวิจัยที่สามารถ  
แก้ไขปัญหาหรือเพิ่มความสามารถให้กับ  
ภาคเอกชน ไม่ว่าจะในด้านผลิตภัณฑ์  
โครงสร้างองค์กร หรือการตลาด

☑ มีความสนใจ / มีโครงการวิจัยที่สามารถ  
สร้างผลตอบแทนจากการลงทุนได้  
(Return on investment)

☑ มีความสนใจ / มีโครงการวิจัยที่สร้าง  
ความยั่งยืนในการแก้ปัญหา

☑ ตันสังกัดยินยอมให้เข้าร่วมโครงการ



คุณก็สามารถเข้าร่วม  
Talent Mobility ได้..



ท่านใดที่สนใจสมัครหรือต้องการสอบถามเพิ่มเติม สามารถดูรายละเอียด  
โครงการได้ที่ [www.mu.go.th](http://www.mu.go.th) หรือ สอบถามที่ [tm.ohec@gmail.com](mailto:tm.ohec@gmail.com)  
หรือ ติดต่อศูนย์อำนวยความสะดวกและหน่วยฝึกอบรมเตรียมความพร้อม  
ในมหาวิทยาลัยของท่าน



รายชื่อศูนย์อำนวยความสะดวกที่ สกอ.  
สนับสนุนในปีงบประมาณ 2560

1. จุฬาลงกรณ์มหาวิทยาลัย
2. มหาวิทยาลัยเกษตรศาสตร์
3. มหาวิทยาลัยขอนแก่น
4. มหาวิทยาลัยเทคโนโลยีพระจอมเกล้าพระนครเหนือ
5. มหาวิทยาลัยเทคโนโลยีราชมงคลธัญบุรี
6. มหาวิทยาลัยเทคโนโลยีราชมงคลล้านนา
7. มหาวิทยาลัยเทคโนโลยีราชมงคลสุวรรณภูมิ
8. มหาวิทยาลัยเทคโนโลยีราชมงคลอีสาน
9. มหาวิทยาลัยนครสวรรค์
10. มหาวิทยาลัยมหิดล
11. มหาวิทยาลัยแม่ฟ้าหลวง
12. มหาวิทยาลัยวลัยลักษณ์
13. มหาวิทยาลัยศิลปากร
14. มหาวิทยาลัยสงขลานครินทร์
15. สถาบันเทคโนโลยีพระจอมเกล้าเจ้าคุณทหารลาดกระบัง



## TALENT MOBILITY

โครงการส่งเสริมให้บุคลากรวิจัยในสถาบันอุดมศึกษาไปปฏิบัติงาน  
เพื่อแก้ไขปัญหาและเพิ่มขีดความสามารถในการผลิตให้กับภาคอุตสาหกรรม